

「みかちゃんの家 瓜破西」

敷 金

+

家賃
共益費
管理費

月々6.5万円～

金額の詳細については
お問い合わせください

■共益費の詳細

専用部分及び共用部分の
電気・ガス・水道料金、
電球交換等維持管理費、
修繕費、事務管理費、
来客の対応及び電話の取次ぎ

■その他費用

食事代、おむつ代、介護保険料自己負担額、
新聞・雑誌等の購読費、クリーニング代、
理美容費、個人的な外出の付き添い費用及び
交通費、医療機関での受診料、薬剤、等々は
別途実費にてご請求となります。

費用に関する具体的な金額等は、下記からお問い合わせください

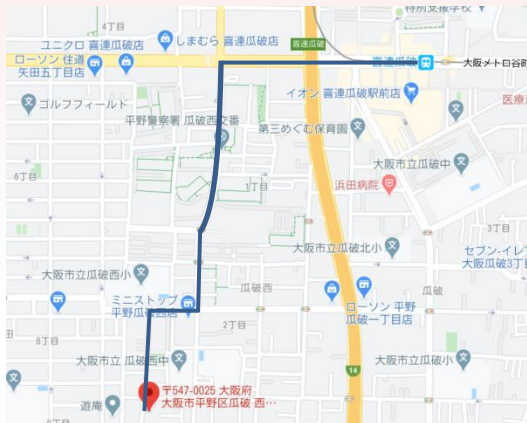
アクセスマップ

【みかちゃんの家 瓜破西】
大阪市平野区瓜破西 3-2-45

電車でお越しの方：
谷町線 喜連瓜破駅から徒歩約20分

車でお越しの方：
阪神高速松原線 喜連瓜破出口から
車で約5分

【駐車場】
車 3台分



長い廊下で
歩行訓練

綺麗な庭園を
眺めながら
ゆったりと
寛げます

ケアプラン・訪問介護・デイサービスでおなじみの
有限会社 中野みかが
住宅型有料老人ホームの新事業をスタートしました。



中野みかならではのサービスが満載です！

ご家族の方も安心
介護スタッフ
24時間常駐

井戸付き庭園が見える
広いダイニングで
旅館のような雰囲気



紹介動画はこちら

ご相談・ご質問は
こちらから TEL. 06-4303-8833



有限会社 中野みか <http://www.nakanomika.jp>

住宅型有料老人ホーム
みかちゃんの家 瓜破西
〒547-0025 大阪市平野区瓜破西3丁目2番45号

サービス付き高齢者向け住宅
みかちゃんの家
〒547-0004 大阪市平野区加美野作3丁目12番7号

ケアプラン・訪問介護・デイサービスセンターⅡ・福祉用具・福祉タクシー
〒547-0045 大阪市平野区平野上町1丁目1番8号

デイサービスセンターⅠ
〒547-0045 大阪市平野区平野上町1丁目4番16号

有限会社 中野みか

<http://www.nakanomika.jp>

サービス内容

住宅型有料老人ホーム、「みかちゃんの家」ならではの安心サービスをプラス

在宅型有料老人ホーム

全室個室

お部屋は全室個室
部屋ごとに異なる壁紙のため
自分に合ったお部屋を
お選びいただけます



中庭付き

日本庭園をイメージした
中庭がとても美しい



共用部
には

リビング

中庭を眺めながら
ゆったりと寛げるスペース



基本サービス内容

安否確認サービス

常駐スタッフが
定期的に巡回しておりますので
ご安心ください



緊急時対応

24時間体制でスタッフが
常駐しておりますので
緊急時の場合でも
すぐに対応可能です



生活相談サービス

日々の生活に関する悩みや
リハビリの事について
専門スタッフがお話を
お伺いいたします



さらに

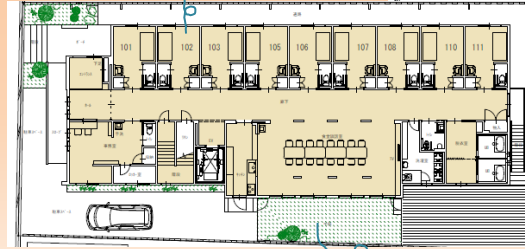
リハビリに関する心配ごとはリハビリ専門の資格を持つスタッフをご紹介します。

【歩行や健康面に関することなど、リハビリ全般について】

間取り

施設平面図

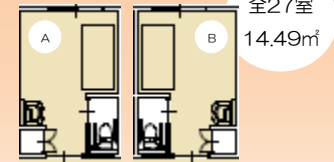
1階



和の雰囲気を出した障子



2階



全27室
14.49㎡

選べる9つの壁紙をご用意
お好みに合わせてお選び頂けます

四季折々の変化を楽しめます！

整備の整った 施設で快適生活

ただ暮らす...だけではなく、
ご利用者の日々の生活が
いきいきと充実したものになるよう、
「みかちゃんの家 瓜破西」では、
さまざまなサービスを
ご用意しております！

旅館のような落ち着いた
雰囲気の中で、ゆったりとした時間を
お過ごしいただけます。
中庭の木々たちによる
四季折々の変化をリビングから
お楽しみいただけます。

「みかちゃんの家 瓜破西」で
充実した時間をお過ごしください。



四季折々の変化を楽しめる
中庭を完備！
入居者の皆様が集まるリビング
から、毎日素敵な中庭をご覧
いただけますので、季節の移り
変わりを身近に楽しめます。



エレベータ完備で2階の
お部屋でもらくらく
2階のお部屋でもエレベータ
ーを完備しておりますので、
移動がらくらくです。



お部屋ごとに個室トイレ
を完備
共用トイレではなく各お部屋
ごとにトイレが付いておりますので、
快適にご利用頂けます。

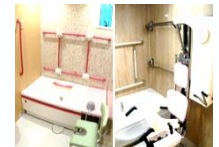


お食事もおもしろく

1Fのリビングも、ひろびろ
としたスペースをご用意して
おりますので、みんなで仲良
く食事を楽しめます。



日中はカラオケなどで楽
しめる環境をご用意♪
カラオケスペースをご用意し
ておりますので、日中も楽し
くお過ごし頂けます。



タイプの違うお風呂を2つ
ご用意！
お体が不自由な方でも、簡単
に入浴を楽しめるようにリフトを
導入しておりますので安心してご
入浴を楽しんで頂けます。

入居者様必要備品リスト

みかちゃんの家瓜破西

・ 布団（一式）	夏用・冬用			
・ 布団シーツ予備	2~3枚			
・ ラバーシーツ	2枚程度	必要な方		
・ 衣類				
・ タオル、バスタオル	複数枚			
・ 洗濯カゴ	2個			
・ 洗濯ネット大	2個			
・ ゴミ箱	1個			
・ トイレ掃除用ブラシ				
・ トイレ洗剤	2~3個			
・ タンス	中サイズ			
・ 冷蔵庫	1ドアタイプ	必要な方		
・ 洗面用具一式				
・ コップ	2個程度			
・ おむつ類		必要な方		
・ 上履き（スリッパ以外）				
・ 外履き				
・ シャンプー・リンス		指定のある方		
・ ボディーソープ		指定のある方		
・ テレビ				
・ 健康保険証（原本）				
・ 介護保険証（原本）				
・ 負担割合証（原本）				
・ 認印				
・				

『みかちゃんの家 瓜破西』

住宅型有料老人ホーム『みかちゃんの家 瓜破西』要支援・要介護認定を受けている方が対象です。

お部屋は全室個室になっており、入居者さんに安否確認や生活相談・緊急時対応など、在宅サービスも利用可能です。

日中は入居者さんが安心して過ごせる環境をご用意しております。

◆ 料金について

・入居金

敷 金	20万円	※居室原状回復費に充当
-----	------	-------------

・月々の利用料金（月払い）

（1人あたり）

家 賃（賃貸借方式）	40,000円	
共益費	15,000円	※居室部の水道光熱費、日用品費等
管理費	10,000円	※共用部の設備維持費、共用施設光熱水費、事務費
合 計	65,000円	
食 費	約47,700円	※朝食（430円）、昼食（580円）、夕食（580円）

・介護保険料（1割負担額、2割負担額）

（1人あたり）

	自己負担額 （1割）	自己負担額 （2割）		自己負担額 （1割）	自己負担額 （2割）
要支援1	5,600円	11,200円	要介護1	18,650円	37,300円
要支援2	11,720円	23,440円	要介護2	21,920円	43,840円
			要介護3	30,080円	60,160円
			要介護4	34,410円	68,820円
			要介護5	40,280円	80,560円

※介護保険料自己負担額については、上限の見込みを提示しております。

※その他費用 実費にてご請求
（例として）

おむつ代、新聞・雑誌等の購読費、
クリーニング代、理美容費、医療機関での受診料、薬剤、等々。